



Heather Allen, Naked Pair, 2000  
© VG Bild-Kunst, Bonn 2010

#### Teilnehmende Künstlerinnen und Künstler:

Sonja Alhäuser (D) · Heather Allen (GB) · Yehuda Altman (IL)  
Hermine Anthoine (F) · Christiane Büchner/Robert O'Kane (D/GB)  
Laura Bruce (USA) · Stefan Demary (D) · Martin Durham (GB)  
Bea Emsbach (D) · Stefan Ettlinger (D) · Jáchym Fleig (CZ/D)  
Norbert Frensch (D) · Wiebke Grösch/Frank Metzger (D)  
Christiane Haase (D) · Jörg Herold (D) · Anton Himstedt (D)  
annette hollywood (D) · Petra Keinhorst (D) · Yunchul Kim (KR)  
Ins A Kromminga (D) · Zoltán László (HU) · Ingeborg Lockemann (D)  
Rémy Marlot (F) · Bernd Mechler (D) · Isa Melsheimer (D)  
Anke Mila Menck (D) · Cornelia Rößler (D) · RohwaJeong (KR)  
Frédéric Sanchez (F) · Karen Scheper (D) · Christiane Schlosser (D)  
Daniel Schürer (D) · Jiří Surůvka (CZ) · Susa Templin (D)  
Heiner Thiel (D) · Jochen Twelker (D) · Christian Weihrach (D)  
Susanne Windelen (D) · Ekrem Yalcindag (TR) · Yin Xiuzhen (CN)

#### Begleitprogramm

##### Öffentliche Führungen

zu »Balmoral Blend«  
am zweiten Sonntag jedes Monats  
jeweils 15 Uhr, 2 Euro

Samstag, 2. Oktober 2010, 15 Uhr

**Kuratorenführung**  
mit Rainer Hoffmann  
Kosten 3,50 Euro,  
zzgl. Museumseintritt

Katalog zur Ausstellung  
Salon Verlag, Köln  
18 Euro

#### Weitere Ausstellungen

##### Kunstkammer Rau

Das Auge des Sammlers  
bis 29. August 2010

Das Fundament der Kunst  
Die Skulptur und ihr Sockel  
seit Auguste Rodin  
bis 24. Oktober 2010

Daniel Spoerri  
Weißt Du, schwarzst Du?  
27. August 2010 bis 9. Januar 2011

Kunstkammer Rau  
superfranzösisch  
16. September 2010 bis 27. Februar 2011

#### Abschlussausstellung der Stipendiatinnen 2010

Verónica Aguilera Carrasco, Sabine Boehl, Heike Bollig, Susanne Bürner,  
Nicky Courtts, Sara Rajaei, Johanna Reich, Hong Zhu und Doreen Mende (Kuratorin)

Eröffnung: 1. Oktober 2010, 19.30 Uhr

Ausstellungsdauer: 2. bis 10. Oktober 2010

Künstlerhaus Schloß Balmoral, Villenpromenade 11, 56130 Bad Ems

Öffnungszeiten: Samstag, Sonntag und an Feiertagen

14 bis 18 Uhr und nach Vereinbarung

#### km 500 3

Stipendiaten 2009 des Landes Rheinland-Pfalz

und des Künstlerhauses Schloß Balmoral

19. November 2010 bis 16. Januar 2011

Kunsthalle Mainz, Am Zollhafen 3-5, 55118 Mainz

Öffnungszeiten: Di, Do, Fr, Sa, So 11 bis 17 Uhr, Mi 10 bis 21 Uhr

Arp Museum Bahnhof Rolandseck  
Hans-Arp-Allee 1, 53424 Remagen  
Tel +49 (0) 2228 9425-0  
Fax +49 (0) 2228 942521  
info@arpmuseum.org  
www.arpmuseum.org

Öffnungszeiten  
Dienstag bis Sonntag und  
an Feiertagen 11 bis 18 Uhr

Eintritt  
8 Euro, ermäßigt 6,50 Euro  
Nur Bahnhof Rolandseck  
4 Euro, ermäßigt 2 Euro

Titel: Stefan Demary, Pokal  
»Stipendium Künstlerhaus Schloß  
Balmoral, Bad Ems 2003«, 2003  
© VG Bild-Kunst, Bonn 2010  
Alle Werke, bis auf »C19«,  
befinden sich im Besitz der Landes-  
sammlung Rheinland-Pfalz.



Mit freundlicher Unterstützung der  
Stiftung Rheinland-Pfalz für Kultur,  
des Ministeriums für Bildung,  
Wissenschaft, Jugend und Kultur  
des Landes Rheinland-Pfalz

KULTURSOMMER RHEINLAND - PFALZ



KULTURSOMMER  
RHEINLAND - PFALZ  
Eine Initiative des Landes Rheinland-Pfalz

# Balmoral Blend

## 15 Jahre Künstlerhaus Schloß Balmoral

6. August bis 21. November 2010

arp museum Bahnhof Rolandseck



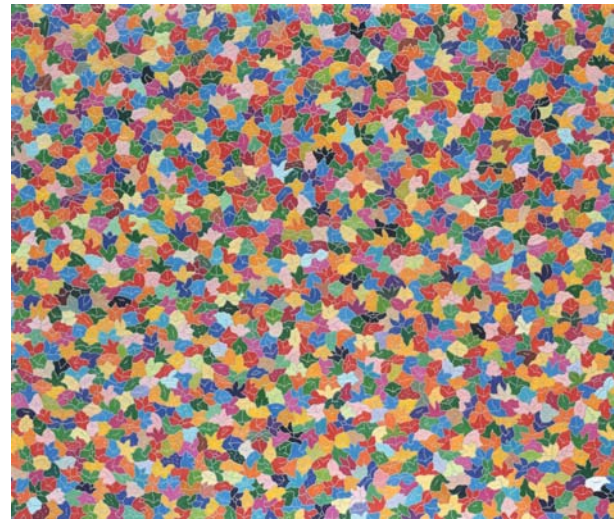
Yin Xiuzhen, Landscape, 1999 (Detail)  
© Yin Xiuzhen, Foto: Ursula Rudischer

15 Jahre wird das Künstlerhaus Schloß Balmoral alt – Grund genug, anhand ausgewählter Werke aller Jahrgänge das künstlerische Schaffen im Experimentallabor Balmoral zu beleuchten. Das Künstlerhaus wird von der Stiftung Rheinland-Pfalz für Kultur getragen und fördert internationale bildende Künstlerinnen und Künstler durch Stipendien.

Die vielfältig angelegte Ausstellung, die unter der Schirmherrschaft des Ministerpräsidenten Kurt Beck steht, zeigt eine Auswahl von Arbeiten der über 160 Stipendiatinnen und Stipendiaten des Künstlerhauses Schloß Balmoral. Die Künstlerinnen und Künstler stammen aus China, Deutschland, Frankreich, Großbritannien, Israel, Südkorea, Tschechien, der Türkei, Ungarn und den Vereinigten Staaten von Amerika.

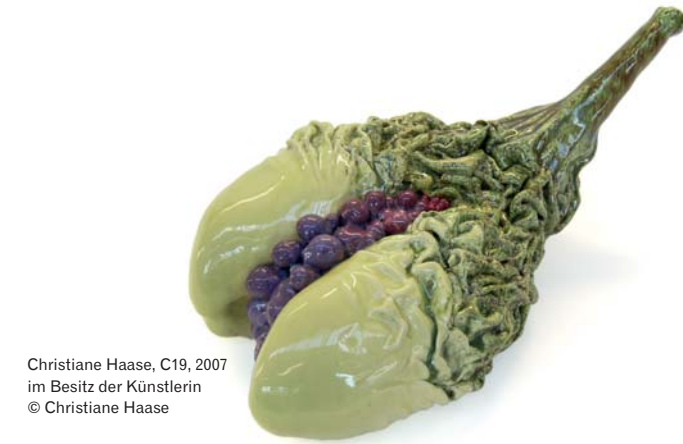
Was bedeutet es, als Stipendiatin bzw. Stipendiat in einem Künstlerhaus zu leben und zu arbeiten? Wie prägt der Aufenthalt an einem fremden Ort das eigene Werk, und wie prägt dieses wiederum ihn?

Auf diese und weitere Fragen geben 40 Positionen Auskunft, die nicht nur auf den Ausstellungsflächen des Bahnhofsgebäudes, sondern auch im Außenbereich zu sehen sind und mit Überraschungen aufwarten: Vom Rap-Song, einer menschengroßen Wachsskulptur, Leinwänden, die zwischen Gemälde und Skulptur changieren, bis hin zu einer großen Videoinstallation wird ein abwechslungsreiches Programm



Ekrem Yalcindag, 1621 Farben, 1998  
© Ekrem Yalcindag, Foto: Galerie Karl Pfefferle, München

Stefan Ettliger, Hochebene, 2006  
© VG Bild-Kunst, Bonn 2010, Foto: Achim Kukulies



Christiane Haase, C19, 2007  
im Besitz der Künstlerin  
© Christiane Haase

geboten, das alle Sinne anspricht. Eine exquisite Mischung eben – Balmoral Blend.

Die Ausstellung ist eine Kooperation zwischen dem Arp Museum Bahnhof Rolandseck und dem Künstlerhaus Schloß Balmoral. Sie ist einer der Höhepunkt des Kultursommers Rheinland-Pfalz 2010 mit dem Motto »Über Grenzen«. Grenzüberschreitend sind die Werke, die größtenteils aus der Landessammlung Rheinland-Pfalz stammen, im besten Sinne: Auf hintergründige, ernste, aber auch humorvolle Art und Weise loten sie Grenzen aus und überschreiten diese – inhaltlich wie medial.

Isa Melsheimer, Siedlung, 1999  
© Isa Melsheimer

